



АДМИНИСТРАЦИЯ ГОРОДА ПЕРМИ
ДЕПАРТАМЕНТ ЗЕМЕЛЬНЫХ ОТНОШЕНИЙ

РЕШЕНИЕ

о размещении объектов № 21-01-45-308 от 01 ОКТ 2021

г. Пермь, ул. Сибирская, 15

Департамент земельных отношений администрации города Перми в соответствии с пунктом 3 статьи 39.36 Земельного кодекса Российской Федерации, Положением о порядке и условиях размещения объектов на землях или земельных участках, находящихся в государственной или муниципальной собственности, на территории Пермского края без предоставления земельных участков и установления сервитутов, публичного сервитута, утвержденным постановлением Правительства Пермского края от 22 июля 2015 г. № 478-п, заявлением от 24 сентября 2021 г. № 21-01-06-14319

разрешает ОАО «МРСК Урала» (ИНН 6671163413, ОГРН 1056604000970, местонахождения: 620026, Свердловская область, г. Екатеринбург, ул. Мамина - Сибиряка, д. 140)

размещение объекта: линии электропередачи классом напряжения до 35 кВ, а также связанные с ними трансформаторные подстанции, распределительные пункты и иное предназначенное для осуществления передачи электрической энергии оборудование, для размещения которых не требуется разрешения на строительство (строительство участка ВЛ 0,4 кВ от ближайшей опоры существующей ВЛ 0,4 кВ от ТП-2233; установки оборудования учета э/э на опоре ВЛ 0,4 кВ, для электроснабжения индивидуального жилого дома по адресу: Пермский край, г. Пермь, Мотовилихинский район, ул. Степная, дом № 2 (кадастровый номер земельного участка 59:01:0000000:82393).

способ размещения объекта: наземный, надземный

на землях: государственная собственность на которые не разграничена

на срок: бессрочно

местоположение: г. Пермь, Мотовилихинский район, ул. Степная.

Территория, согласно схеме, расположена в зонах с особыми условиями использования территории: охранный зона газопровода низкого, среднего и высокого давления; приаэродромная территория аэродрома аэропорта Большое Савино.

ОАО «МРСК Урала»:

1. соблюдать Правила охраны газораспределительных сетей, установленные Постановлением Правительства Российской Федерации от 20 ноября 2000 г. № 878 «Об утверждении Правил охраны газораспределительных сетей»;

2. соблюдать Правила использования воздушного пространства, установленные Постановлением Правительства Российской Федерации

от 11 марта 2010 г. № 138 «Об утверждении Федеральных правил использования воздушного пространства Российской Федерации»;

3. в соответствии с пунктом 7(2) Положения о порядке и условиях размещения объектов на землях или земельных участках, находящихся в государственной или муниципальной собственности, на территории Пермского края без предоставления земельных участков и установления сервитутов, публичного сервитута, утвержденного постановлением Правительства Пермского края от 22 июля 2015 г. № 478-п, представить в департамент земельных отношений в течение 1 месяца с момента размещения объектов материалы контрольной геодезической съемки размещенных объектов на бумажном и электронном носителях на безвозмездной основе.

Приложение: схема предполагаемых к использованию земель или части земельного участка (на 1 л. в 1 экз.).

Начальник отдела предоставления
земельных участков по работе
с юридическими лицами



С.С. Бажина

Схема предполагаемого использования земель или части земельного участка

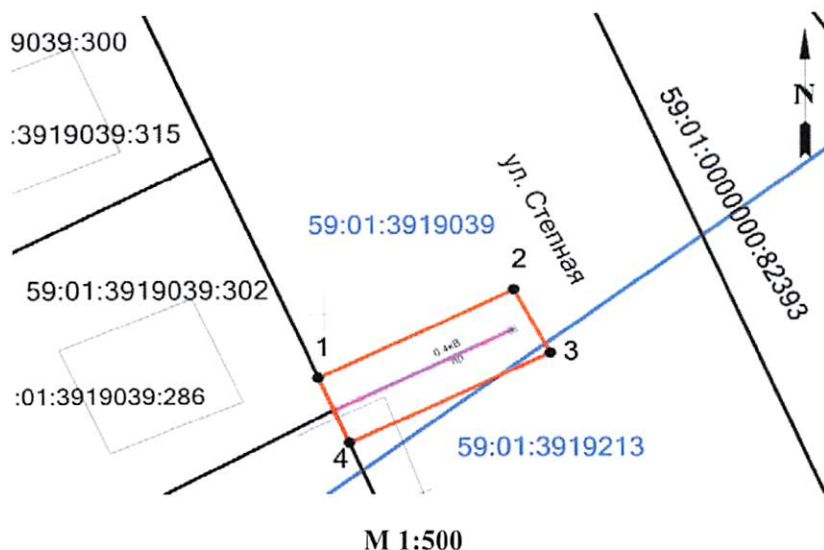
Объект: «Строительство участка ВЛ 0,4 кВ от ближайшей опоры существующей ВЛ 0,4 кВ от ТП-2233, установка оборудования учета э/э на опоре ВЛ 0,4 кВ, для электроснабжения индивидуального жилого дома по адресу: Пермский край, г. Пермь, Мотовилихинский район, ул. Степная, дом № 2 (кад. номер зем. участка 59:01:0000000:82393)»

Местоположение: Пермский край, г. Пермь, Мотовилихинский район, ул. Степная

Площадь земель или части земельного участка: 71 кв.м.

Категория земель: земли населенных пунктов

Разрешенное использование:



Условные обозначения:

59:01:3919039:302¹ номера земельных участков по сведениям ГКН

- границы земельных участков
- границы испрашиваемого участка,
- обозначение и номера поворотных точек
- проектируемая линия ВЛ 0,4 кВ

Ведомость координат (МСК-59)

№ точки	Координаты, м	
	X	Y
1	523495,57	2239449,62
2	523501,73	2239462,11
3	523497,26	2239464,43
4	523490,97	2239451,60
1	523495,57	2239449,62

Описание смежных землепользователей:

1 - 1 земли населенных пунктов

Заявитель ОАО "МРСК УРАЛА"

Широких О.Л.
(подпись, расшифровка подписи)

По доверенности ПЭ-028-2021 от 11.01.2021 г.

Гачегова Н. В.